



POR Calabria
2014-2020
Fondo
Il futuro è un lavoro quotidiano

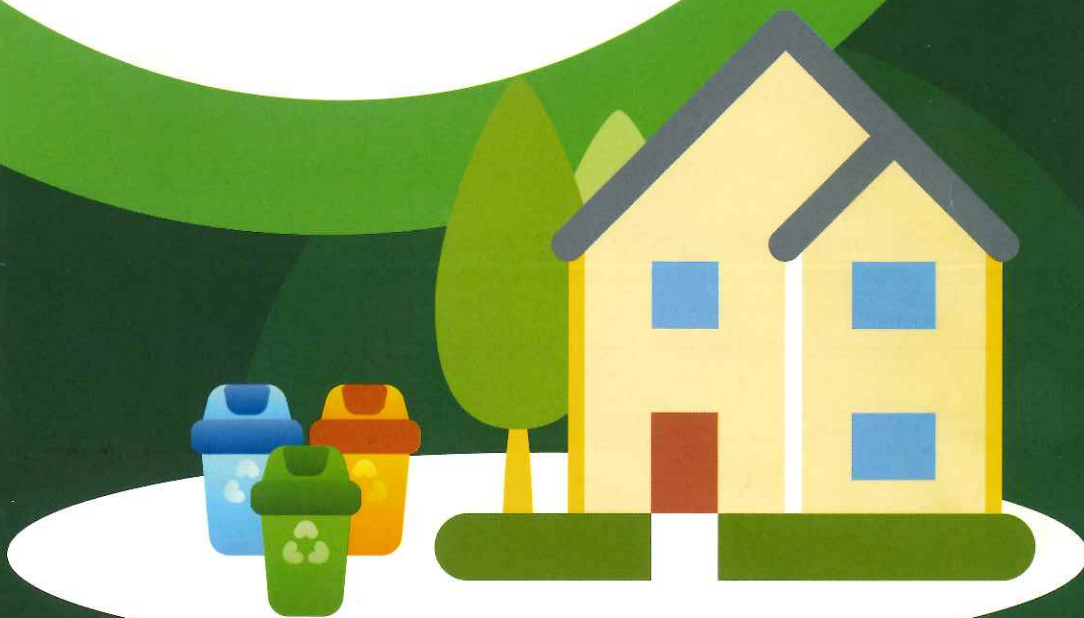


Comune di Antonimina
Città Metropolitana di Reggio Calabria

RACCOLTA DIFFERENZIATA

PORTA A PORTA

*I rifiuti non sono tutti uguali,
Differenziali!!!*



GUIDA PER IL CORRETTO CONFERIMENTO DEI RIFIUTI





Comune di Antonimina

Città Metropolitana di Reggio Calabria

Cari concittadini,

Il **Comune di Antonimina** vede la raccolta differenziata dei rifiuti non solo come una necessità, ma anche come un'opportunità fondamentale per il futuro del nostro ambiente e della nostra comunità.

La raccolta differenziata è un modello imprescindibile, un impegno al quale ogni comunità è chiamata ad aderire per preservare la nostra casa comune. Questo nuovo ciclo di gestione dei rifiuti non è solo un dovere, ma una strada verso una maggiore cura dell'ambiente, un gesto che rifletterà il nostro impegno nel lasciare un mondo migliore alle generazioni future.

Il sistema di raccolta differenziata porta a porta è una soluzione moderna e civile per affrontare la sfida dei rifiuti. Ogni materiale raccolto in modo differenziato diventa una risorsa da recuperare. Attraverso un adeguato trattamento, i rifiuti avranno la possibilità di una nuova vita, contribuendo a preservare le risorse del nostro pianeta.

L'Amministrazione si è dedicata con impegno alla realizzazione del servizio di raccolta differenziata porta a porta, con la ferma convinzione che con la collaborazione fattiva di tutti, il nostro Comune non solo sarà più pulito, ma sarà anche un paese migliore!

Grazie,

Il Sindaco

Giuseppe Murdaca



ORGANICO (UMIDO)

Mastello Marrone

La raccolta dei rifiuti organici cosiddetto "umido", verrà effettuata come da calendario settimanale durante tutto l'anno



- scarti di cucina
- avanzi di cibo
- cibi avariati
- scarti di frutta e verdura, gusci d'uova
- fiori e piante recisi
- tovaglioli di carta sporchi



- stracci, pannolini e assorbenti;
- qualsiasi altro materiale di origine non organica

Il rifiuto raccolto andrà messo in un sacchetto biodegradabile e compostabile e successivamente andrà riposto nel mastello marrone con manico antirandagismo.

Il mastello andrà messo fuori dall'abitazione nel giorno stabilito dal calendario (preferibilmente la sera prima) e verrà ritirato dall'operatore.



LUNEDÌ - GIOVEDÌ

Il Lunedì e il Giovedì sarà effettuato il ritiro dell'umido.
Mettere il mastello fuori dalla porta la sera prima.



CARTA E CARTONE

Mastello Blu

La raccolta di carta e cartone verrà effettuata come da calendario settimanale durante tutto l'anno.



- imballaggi e scatole in cartone
- agende, calendari, riviste, giornali e quaderni
- volantini pubblicità
- contenitori poliaccoppiati (brik) con simbolo CA



- copertine plastificate;
- carta oleata
- carta da forno;
- tovaglioli usati;
- carta carbone;
- carta e cartone sporchi.

Il rifiuto raccolto andrà messo direttamente nel mastello blu o in un sacchetto di carta e successivamente messo fuori dall'abitazione nel giorno stabilito dal calendario (preferibilmente la sera prima) e verrà ritirato dall'operatore.

Nel caso di scatole o imballaggi di grandi dimensioni, questi potranno essere conferiti opportunamente piegati fuori dal mastello.



VENERDÌ

Il Venerdì sarà effettuato il ritiro della carta e del cartone. Mettere il mastello fuori dalla porta la sera prima.



MULTIMATERIALE (PLASTICA E METALLO)

Mastello Giallo

La raccolta del multimateriale "leggero" (plastica e metallo) verrà effettuata come da calendario settimanale durante tutto l'anno.



- bottiglie, piatti e bicchieri di plastica
- flaconi di detersivi, chellophane e pellicole
- vaschette in polistirolo e in alluminio
- lattine bibite, lattine tonno
- barattoli passata di pomodoro
- contenitori con sigle PET-PVC-PE-PP-PS-AL-ACC



- posate di plastica;
- giocattoli e arredi in plastica e/o gomma;
- grucce appendiabiti

Il rifiuto raccolto andrà messo direttamente nel mastello giallo o in un sacchetto di plastica e successivamente messo fuori dall'abitazione nel giorno stabilito dal calendario (preferibilmente la sera prima) e verrà ritirato dall'operatore.

I rifiuti di questa tipologia prima di essere conferiti dovranno essere sciacquati (non lavati)



MERCOLEDÌ

Il Mercoledì sarà effettuato il ritiro del multimateriale.
Mettere il mastello fuori dalla porta la sera prima.



VETRO Mastello Verde

La raccolta del vetro verrà effettuata come da calendario settimanale durante tutto l'anno.



- bottiglie di vetro
- barattoli di vetro
- contenitori vari in vetro



- piatti, tazzine ed oggetti in ceramica, porcellana, pirex;
- vetro retinato;
- specchi e lastre di vetro;
- tubi di neon e lampadine;
- occhiali, binocoli e lenti di ingrandimento;
- cristallo.

Il rifiuto raccolto andrà messo direttamente nel mastello verde e successivamente messo fuori dall'abitazione nel giorno stabilito dal calendario (preferibilmente la sera prima) e verrà ritirato dall'operatore; i rifiuti di questa tipologia prima di essere conferiti devono essere sciacquati (non lavati)



SABATO

Il Sabato, una settimana si e una no, sarà effettuato il ritiro del vetro. Mettere il mastello fuori dalla porta la sera prima.



SECCO (NON RICICLABILE)

Mastello Grigio

La frazione merceologica comunemente indicata con la parola "secco" riguarda quei rifiuti che non possono essere riciclati o riutilizzati e pertanto non possono essere conferiti insieme agli altri rifiuti. La raccolta del secco verrà effettuata come da calendario settimanale durante tutto l'anno. Per le utenze aventi particolari esigenze (con particolare riferimento ai pannolini/pannoloni) sarà effettuato un passaggio aggiuntivo settimanale.



- pannolini, pannoloni e assorbenti in genere;
- carte oleate e plastificate, salviette;
- cocci di vasi e porcellana-;
- penne e pennarelli;
- polveri dell'aspirapolvere,
- cotton-fioc.



- lampadine florescenti e neon;
- pneumatici;
- sfalci e potature;
- rifiuti speciali (solventi, diluenti, vernici, ecc.);

Il rifiuto raccolto andrà messo direttamente in un sacchetto TRASPARENTE e inserito nel mastello grigio/nero e successivamente messo fuori dall'abitazione nel giorno stabilito dal calendario (preferibilmente la sera prima)



MARTEDÌ

Il Martedì sarà effettuato il ritiro del secco, il venerdì sarà effettuato un ritiro aggiuntivo nei casi particolari e su specifica richiesta dell'utenza. Mettere il mastello fuori dalla porta la sera prima.



INGOMBRANTI E RAEE

La raccolta dei rifiuti cosiddetti ingombranti (mobile, divani ecc.) e dei Rifiuti da Apparecchiature Elettriche ed Elettroniche (RAEE), verrà effettuata con ritiro domiciliare e cadenza indicativamente mensile, previa richiesta presso i competenti uffici comunali.

I rifiuti ingombranti ed il RAEE, nel giorno previsto per il ritiro, dovranno essere posti in prossimità dell'utenza e disposti ordinatamente. Gli operatori provvederanno al recupero dei rifiuti verificano la corrispondenza con la richiesta di ritiro formulata dall'utenza.



- Mobili, letti e materassi
- Divani, poltrone, sedie e tavoli
- Arredi in genere
- Frigoriferi, lavastoviglie, lavatrici
- Forni elettrici, a gas e a microonde,
- Aspirapolveri, rasoi elettrici
- TV, Monitor, LCD e plasma, HI-Fi, computer, stampanti, fax, cellulari, tablet, lettori
- Giocattoli elettronici, apparecchiature foto e video
- Apparecchiature elettriche ed elettroniche in genere

~~NO~~

Non sono da considerare ingombranti i sanitari ed i rifiuti provenienti da attività edilizie per i quali è previsto il conferimento in apposite discariche.



IL SERVIZIO DI RITIRO DEGLI INGOMBRANTI E DEL RAEE E' DOMICILIARE E SARA' EFFETTUATO MEDIANTE PRENOTAZIONE AL NUMERO 0964.312000



ALTRE TIPOLOGIE DI RACCOLTA

INDUMENTI USATI

Per la raccolta degli indumenti dismessi e delle scarpe usate sarà predisposto dal Comune un servizio di raccolta stradale con specifici raccoglitori.



OLI ESAUSTI

Per la raccolta dell'olio esausto, cioè dell'olio da cucina usato, sarà predisposto dal Comune un servizio di raccolta stradale con specifici raccoglitori.

PILE E FARMACI

Per la raccolta dei farmaci scaduti e delle pile esauste sarà predisposto dal Comune un servizio di raccolta stradale con specifici raccoglitori.



ULTERIORI INFORMAZIONI

- I mastelli saranno forniti dall' Amministrazione Comunale.
- Nei giorni festivi la raccolta non verrà effettuata e generalmente sarà spostata al primo giorno utile successivo.
- I cittadini per le loro comunicazioni e/o segnalazioni possono rivolgersi agli uffici comunali (vedi contatti).



CALENDARIO DI RACCOLTA SETTIMANALE

	LUNEDÌ	MARTEDÌ	MERCOLEDÌ	GIOVEDÌ	VENERDÌ	SABATO
SECCO					*	
UMIDO						
MULTIMATERIALE						
CARTA E CARTONE						
VETRO						*

*Aggiuntivo con specifica richiesta

*Ogni 15 giorni

Raccolta dei rifiuti SIMILI (attività commerciali)

Per quanto riguarda le utenze che producono rifiuti in qualità e quantità simili ai rifiuti urbani, queste vengono normalmente considerate come utenze domestiche e quindi servite dal servizio comunale; tali utenze sono comunemente rappresentate dai piccoli e medi esercizi commerciali.

Per tali utenze è previsto il ritiro dei rifiuti come da calendario settimanale visto in precedenza.

La raccolta dei rifiuti differenziati simili presso le attività commerciali prevede di norma le stesse modalità previste per le utenze domestiche, salvo ovviamente la variazione delle modalità operative di raccolta e della tipologia di contenitori da stabilire in funzione delle quantità di rifiuti che potranno essere differenti dalle utenze domestiche.



Comune di Antonimina

Città Metropolitana di Reggio Calabria

Info: Comune di Antonimina

Via Consalvo - 89040 Antonimina (RC)

Tel. 0964312000 - Fax. 0964312366

E-mail: tecnico.antonimina@gmail.com

Pec: prot.antonimina@asmepec.it

<https://www.comune.antonimina.rc.it/>

